

Bauanschluss gültig ab 1.1.2024

Anmeldung für Baustrom bei der EVS AG

- Spätestens **eine Woche vor Inbetriebnahme** meldet der Elektroinstallateur den Bauanschluss der EVS AG an. Für den elektrischen Anschluss sind der Leistungsbedarf und Daten zu Geräten wichtig, welche gemäss Werkvorschriften Netzurückwirkungen verursachen (Kran, etc.).
- Nach erfolgter Bewilligung der Installationsanzeige liefert die EVS den Bauanschlusskasten, den sie am geeignetsten Anschlusspunkt (der geforderten Leistung entsprechend) im Versorgungsnetz anschliesst.
- Der Elektroinstallateur schliesst den Baustromverteiler am EVS Bauanschlusskasten an.
- Der Elektroinstallateur erstellt bis spätestens 3 Tage nach der Inbetriebnahme den Sicherheitsnachweis für den Baustromverteiler auf der Baustelle und leitet diesen an die EVS weiter.

Für den Netzanschluss gelten die „Technischen Bedingungen für den Netzanschluss, den Netzbetrieb und die Lieferung elektrischer Energie“.

Strompreis für Baustrom

Netznutzung	16.50 Rp./kWh
Energie	19.70 Rp./kWh
Grundpreis	15.00 CHF/Monat
Allgemeine Systemdienstleistungen (SDL)	0.75 Rp./kWh
Stromreserve	1.20 Rp./kWh
Netzzuschlag nach Art. 35 EnG	2.30 Rp./kWh
Konzessionsentschädigung an die Politische Gemeinde Schänis	0.55 Rp./kWh

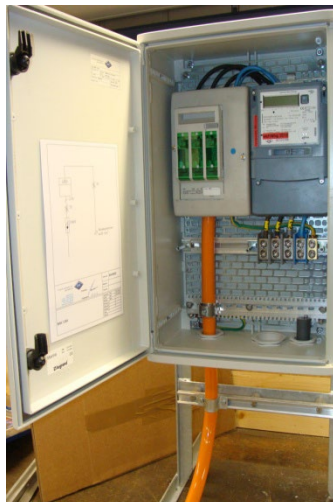
Für die Energielieferung gelten die „Allgemeinen Lieferbedingungen“ der EVS AG.

Preise Bauanschlusskasten	Installationspauschale Montage, Demontage, Administration	Monatliche Miete
Bauanschlusskasten mit Absicherung bis 40A	CHF 180.00	CHF 20.00
Bauanschlusskasten mit Absicherung 40A bis 160A	CHF 230.00	CHF 40.00
Bauanschlusskasten mit Absicherung 160A bis 400A	CHF 320.00	CHF 60.00

Mit der Bestellung des Bauanschlusses werden die Installationspauschale und die Monatsmiete für die Energie und Netznutzung direkt in Rechnung gestellt.

Ein Wechsel des Stromkunden (Bsp. vom Bauunternehmen zum Eigentümer) ist möglich. Die notwendige Zwischenablesung wird dem Auftraggeber in Rechnung gestellt. Der neue Kunde muss sein Einverständnis für den Wechsel schriftlich bestätigen.

Ansichten Bauanschlusskasten



Das Anschlusskabel des Baustromverteilers wird durch eine Kabelverschraubung in den Bauanschlusskasten eingeführt und an den Woerz-Klemmen angeschlossen.

Eine Anleitung ist in jedem Bauanschlusskasten beigelegt.