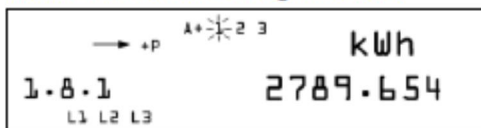


Kurzbeschreibung Stromzähler Siemens TD 3511

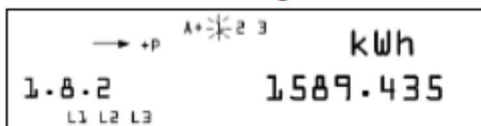
Am Display werden alle abrechnungsrelevanten Daten abwechselnd im 4 Sekunden Rhythmus angezeigt. **Es muss keine Taste betätigt werden.**

1.8.1. Zählerstand Bezug Hochtarif



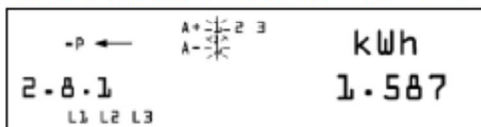
HT Bezug

1.8.2. Zählerstand Bezug Niedertarif



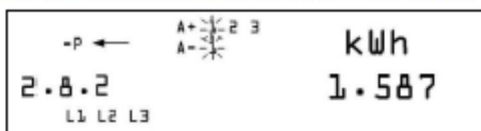
NT Bezug

2.8.1. Zählerstand Produktion Hochtarif



HT Rücklieferung

2.8.2. Zählerstand Produktion Niedertarif



NT Rücklieferung



Symbol am LCD	Bedeutung
0000000000	Wertefeld, 9-stellig
00000000	Kennziffernfeld zur Darstellung der OBIS-Kennung, 7-stellig (OBIS = Object Identification System nach EN 62056-61)
L1 L2 L3	Phasen- und Drehfeldanzeige
	Energierichtungsanzeige (Quadrantenkennzeichnung) P = Wirkleistung Q = Blindleistung + = Bezug - = Rücklieferung
A+ 123456 A- 123456	Tarifanzeige (= Tarifregister)
S1	Manipulationskontakt ist geöffnet
	Freigabesymbol
kWhhHz	Einheit

Bei Fragen kontaktieren Sie uns, wir stehen Ihnen gerne zur Verfügung!

Franco Stocco, Betriebsleiter EVS AG
 055 615 36 00 / 078 688 22 72